

MoleMax II™

Modelo 630 – CLINIC

El primer sistema integrado para microscopía de epiluminiscencia digital (DELM) y macroimágenes.

DERMA
MEDICAL

MoleMax II™



MoleMax – La Innovación

Detección temprana para disminuir la incidencia de melanoma maligno

Hasta un dermatólogo con experiencia, halla dificultad en distinguir entre un lunar benigno y uno maligno en etapas tempranas. Un diagnóstico más detallado y preciso requiere de la microscopía de la superficie cutánea con el microscopio tradicional de mano.

Existe un sistema disponible con microscopía de epiluminiscencia (MEL) ó dermatoscopia. Utilizando ésta tecnología, los dermatólogos están no solo posibilitados para observar la superficie de la piel sino que pueden observar la sub-superficie o capas profundas de la piel

El método de microscopía de epiluminiscencia abre una nueva visión de imágenes morfológicas, colores y patrones que no se pueden ver en el exámen tradicional de la microscopía de superficie cutánea.

Hoy es el método más importante para la detección muy temprana de melanoma maligno y, por lo tanto, para la diferenciación entre tumores benignos y malignos de la piel.

El Sistema MoleMax

Mole Max II mr es un sistema integrado para microscopía de de epiluminiscencia digital (MELD) basada en un nuevo concepto de de iluminación. Este sistema combina un microscopio fácil de usar con excelente calidad óptica y una tecnología computarizada de punta para archivo y recuperación de datos de manera eficiente. El sistema puede ser adaptado para conexión de una videocámara (que obtiene macroimágenes en forma adicional) y de una cámara digital.

El MoleMax II ofrece

- ☑ Microscopio de epiluminiscencia de mano sin aceite de inmersión.
- ☑ Tecnología de microscopía e informática de fácil uso
- ☑ Videomicroscopía especialmente diseñado para imágenes MELD
- ☑ Macro imágenes también para localización MELD
- ☑ Eficiencia en el almacenaje y recuperación de datos
- ☑ Imágen en vivo para superposición en transparencia
- ☑ Archivo y recuperación de datos eficiente
- ☑ Documentación de datos para efectuar en horas extra
- ☑ Servicio de teleconsulta integrada incluido
- ☑ Herramientas de diagnóstico asistido por ordenador

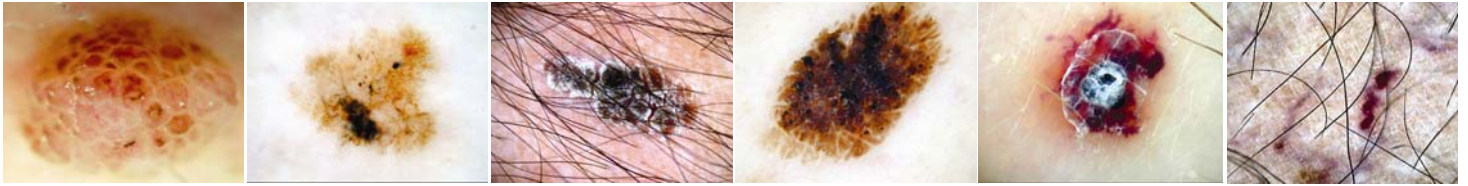
El tecnología del MoleMax

MoleMax fue desarrollado en conjunto con los investigadores del Departamento de Dermatología, Universidad de Viena, Facultad de Medicina y Derma Instruments que también ha diseñado su tecnología.

Un continuo intercambio de conocimientos entre los departamentos de investigación y de fabricación de esta empresa en forma conjunta garantiza la máxima calidad posible del producto.

Los resultados de los estudios clínicos son prontamente incorporados en forma de mejoras en el hardware y el software. Esto sitúa a MoleMax II a la vanguardia del desarrollo tecnológico.

Además los dermatólogos de todo el mundo que usan MoleMax en la práctica clínica diaria en sus consultas disponen de acceso constante a innovaciones relativas al uso clínico.



MoleMax Edition 7 Software



Imágen en primer plano

Edición 7 es el único sistema que permite relacionar lógicamente macro imágenes con imágenes en primer plano e imágenes MEL en un resumen. Por lo tanto es posible obtener una documentación completa de las lesiones pigmentarias de la imagen macroscópica, la clínica y la de MELD.

Mapeo corporal

La función mapeo corporal fue desarrollada especialmente para el examen de pacientes de "alto riesgo" como aquellos con síndrome del nevo displásico. Consiste en una serie de imágenes corporales totales que siguen un protocolo patrón. Las 33 imágenes clínicas pueden ser comparadas a través del tiempo y también pueden ser archivadas en un disquete para el autoexamen del paciente.

Comparación

Las imágenes tomadas en diferentes fechas pueden ser comparadas directamente en la pantalla, una al lado de la otra ó en superposición, lo que facilita la comparación confiable de las alteraciones de los lunares.

Debido a la capacidad de archivo casi ilimitada del sistema, los dermatólogos pueden monitorear y diagnosticar cambios durante largos períodos de tiempo.

Cámara Macro con luz DEL de primer plano

Las funciones de macro imágenes tienen características como la de localización adicional de las lesiones en el resumen de imágenes, y la visualización, documentación y comparación de las enfermedades de la piel durante un período posible de tiempo.

La nueva luz DEL de acercamiento en la cámara macro asegura una iluminación óptima para las imágenes en primer plano de la piel. Un filtro removible asegura la mejor reproducción fotográfica del color de la piel aún en condiciones de luz artificial.

Experto- Regla ABCD

El Experto apoya al dermatólogo por las funciones de análisis de imágenes de avanzada así como la comparación con imágenes de referencia. Además de la clasificación de acuerdo con la regla ABCD el Experto también ofrece la Lista de Control de 7 Puntos como apoyo diagnóstico. Aún más el médico puede probar su agudeza en el diagnóstico en la función de auto- evaluación.

Dermanet- SIA

Dermanet cuenta las opciones de teleconsulta, telediscusión y telediagnóstico del Mole Max II Edición 7. Como una característica especial se desarrolló el Soporte de Inteligencia Artificial (SIA). El resultado de esta herramienta diagnóstica computarizada única es una descripción de las características morfológicas halladas en la lesión. Más aún se devuelven con el diagnóstico tres imágenes de referencia coincidentes, seleccionadas por una red neural de acuerdo a la similitud en los parámetros calculados.

